

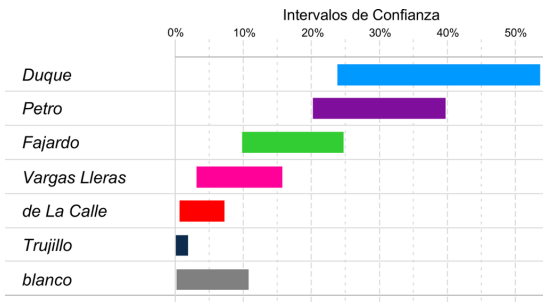


Cálculo Electoral

En cumplimiento con lo estipulado en la [circular externa No. 001-2018](http://www.cne.gov.co/notificaciones/0.0.0.0.0.0.0.0.Circular_Externa_001-2018.pdf) (http://www.cne.gov.co/notificaciones/0.0.0.0.0.0.0.0.Circular_Externa_001-2018.pdf) publicada por el Consejo Nacional Electoral, presentamos la última proyección para la primera vuelta con corte al 19 de mayo de 2018.

Cálculo Electoral es un proyecto de investigación independiente, que presenta modelos de pronóstico electoral a través de la elaboración de promedios ponderados. El objeto de nuestro estudio es el universo de encuestas difundidas a través de medios de comunicación y publicadas en los portales digitales de empresas de estudios de opinión para las **Elecciones Presidenciales de Colombia 2018**.

A. ¿Quién está ganando en las preferencias electorales?



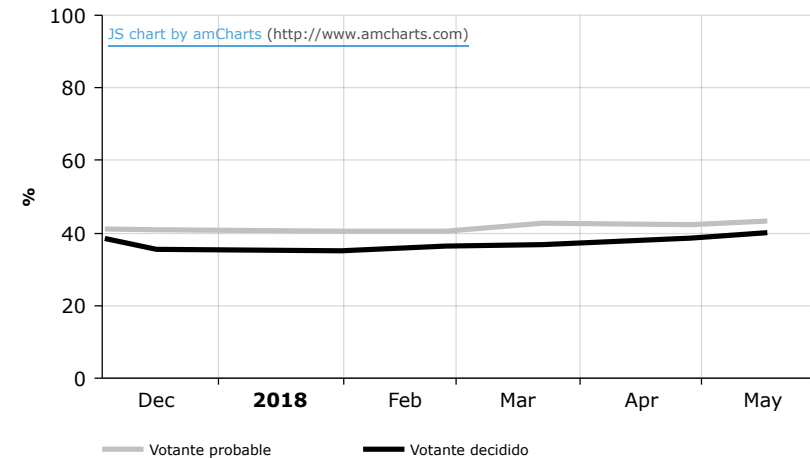
Estos intervalos reflejan valores que han sido ajustados a votos válidos. Las barras corresponden al rango en el que podrían caer los resultados (al 95% de nivel de confianza) de acuerdo a la [propagación de incertidumbre](#) ([metodologia.html#incertidumbre](#)) en nuestro modelo de agregación de encuestas: [n = 35 estudios compilados](#) ([encuestas.html](#)).

Última actualización: Mayo 19, 2018

Estos rangos de preferencias electorales corresponden a la incertidumbre en el [promedio ponderado](#) ([metodologia.html#promedios](#)) del conjunto de encuestas difundidas en medios de comunicación a partir de mediados de noviembre de 2017. Estas encuestas han sido ponderadas y agregadas, siguiendo los criterios de: diseño metodológico de la entrevista, cobertura de la encuesta, su capacidad predictiva en elecciones anteriores y su grado de actualidad. Además, han sido [homologadas](#) ([metodologia.html#homologacion](#)) a fin de que la mayoría de votantes indecisos (no sabe, no responde y la mitad de los que declaran que votarán en blanco) se distribuyan indistintamente entre los tres candidatos con más opciones. Mayores detalles del método de homologación y de agregación se hallan en la sección de "[Metodología](#) ([metodologia.html](#))".

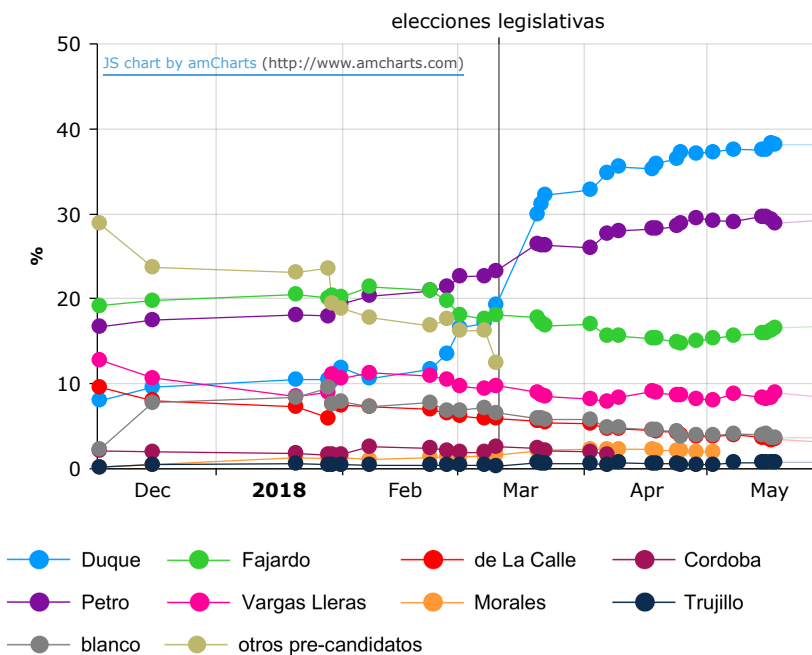
Las estimaciones de las preferencias electorales, las proyecciones y las probabilidades que mostramos a continuación se irán actualizando conforme las encuestas reporten nuevos resultados.

B. Votante probable y decidido



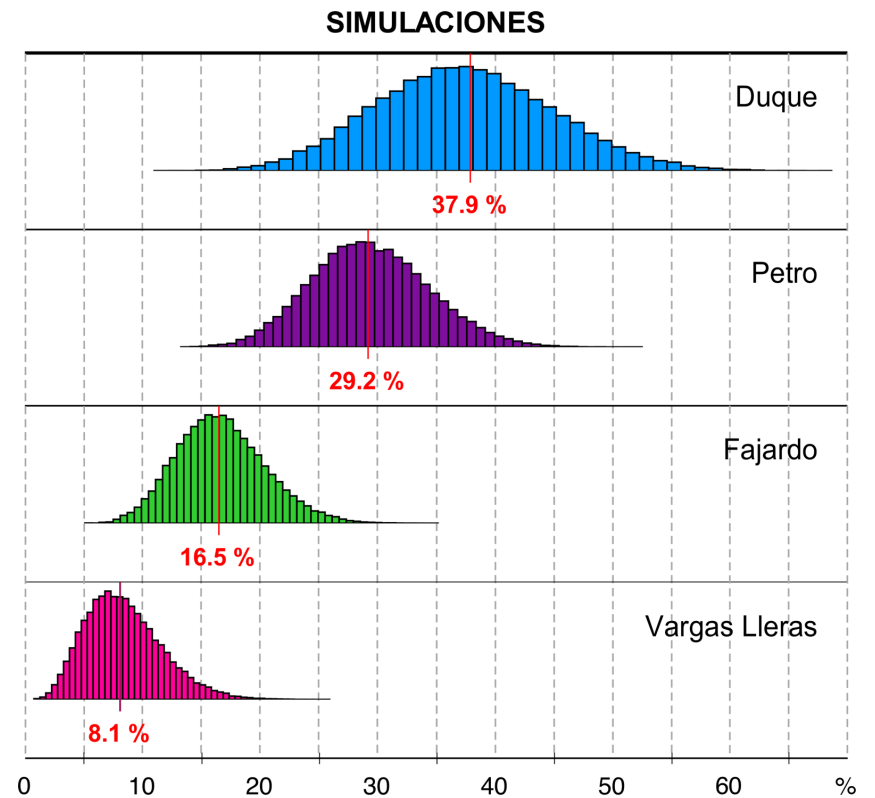
El cálculo de los niveles de participación y decisión se ha realizado aplicando la misma metodología de ponderaciones que se usó para la variable de preferencia electoral. Cada punto resume los resultados obtenidos a la última lectura disponible de cada mes desde diciembre de 2017.

C. Evolución de la intención de voto y proyecciones



El análisis de [tendencias](#) (metodologia.html#tendencias) en la intención de voto para cada candidato nos permite hacer proyecciones para el día de las elecciones. En base a la evolución de la intención de voto, la discrepancia que existe entre sondeos de diferentes encuestadoras, el nivel de participación y el nivel de indecisión podemos estimar la [incertidumbre](#) (metodologia.html#incertidumbre) en los pronósticos.

D. ¿Quién ganará las elecciones?



Estas simulaciones reflejan valores que han sido ajustados a votos válidos. Las líneas rojas marcan la mediana estadística. $N = 50000$ [trayectorias](#) (metodologia.html#distribuciones).

Nuestro modelo produce [distribuciones](#) (metodologia.html#distribuciones) de resultados con base en las antes mencionadas proyecciones y al estimado de la incertidumbre. Partiendo de estas distribuciones, podemos simular la elección miles de veces y estimar probabilidades.

E. ¿Habrá segunda vuelta?

Con una probabilidad de:

93%

Para fines de mejor entendimiento de la naturaleza de los análisis, recomendamos que la difusión de cifras publicadas en esta web sea acompañada por su respectiva fuente. Los editoriales publicados en la sección de análisis de la web de Cálculo Electoral son responsabilidad de sus respectivos autores y reflejan su propia perspectiva analítica.

[Volver Arriba](#)

F. ¿Cuál es la probabilidad de que los siguientes candidatos se enfrenten en segunda vuelta?

Duque vs. Petro	91 %
Duque vs. Fajardo	1 %
Petro vs. Fajardo	1 %

Es importante aclarar que todos estos pronósticos asumen que la única fuente de incertidumbre es la que refleja la diferencia de los resultados entre encuestas. Este tipo de incertidumbre se puede tratar estadísticamente, y eso es lo que hacemos en Cálculo Electoral. Otras fuentes de incertidumbre provenientes de fenómenos como cambios inesperados en el nivel de participación, voto oculto, divulgación de encuestadoras sujeta a posibles compromisos con sus clientes, o electores que identifican las opciones de candidatos el mismo día de las elecciones, podrían generar resultados inesperados con respecto a nuestros pronósticos.

Si te interesa aprender más sobre nuestros modelos, ingresa a [metodología \(metodologia.html\)](#).

Estos resultados se basan en el agregado de encuestas realizadas por personas naturales y jurídicas que constan en el registro del Consejo Nacional Electoral tales como Celag, Centro Nacional de Consultoría, Cifras & Conceptos, Datexco, Guarumo, Invamer y Yanhaas.

Si tienes comentarios sobre nuestros modelos y pronósticos, si encuentras algún error (de cualquier tipo), o crees que nos olvidamos de incluir el resultado de alguna encuesta, [escribenos \(mailto:info@calculoelectoral.com\)](#).

Los datos de cada una de las encuestas seleccionadas los puedes encontrar en este [archivo CSV \(descargables/encuestas_1era_vuelta_Colombia_2018.csv\)](#).